



مشاوره تحصیلی هیا

تخصصی ترین سایت مشاوره کشور

تماس با مشاوران ما، با شماره گیری

۹۰۹۹۰۷۵۳۰۵

از طریق تلفن ثابت

- ۱۴۱- کدام کاتی را می‌توان با رنگ بنفش هم مشاهده کرد؟
 (۱) الیومین (۲) کوارتز (۳) گارنت (۴) زمرد
- ۱۴۲- برمبنای کدام مشاهده، بظلمیوس، نظریه «زمین مرکزی» را ارائه داد؟
 (۱) تغییرات منظم مدت شب و روز در سال
 (۲) ثابت بودن فاصله ماه و خورشید با زمین
 (۳) حرکت شبانه‌روزی ماه و خورشید
 (۴) توالی منظم فصل‌ها در منطقه معتدله
- ۱۴۳- هدف از حفاظت خاک، در کدام زمان تحقق می‌یابد؟
 (۱) سرعت فرسایش خاک، کمتر از سرعت تشکیل آن باشد.
 (۲) بیشترین محصول را از زمین کشاورزی برداشت کنند.
 (۳) با ایجاد پوشش گیاهی مناسب مانع از حرکت خاک توسط باد شوند.
 (۴) طوری تکامل پیدا کند که طبقه‌بندی افق‌های آن کاملاً مشخص باشد.
- ۱۴۴- در طبقه‌بندی عناصر، کدام عنصر با فراوانی بسیار کم در پوسته زمین، دارای اهمیت اساسی برای بدن جانداران و گاهی باعث ایجاد عوارض و بیماری می‌شود؟
 (۱) پتاسیم (۲) فسفر (۳) منیزیم (۴) سلنیم
- ۱۴۵- مقدار مقاومت سنگ و خاک در برابر تنش‌های وارده را چگونه برآورد می‌کنند؟
 (۱) آزمایشگاه‌های تخصصی
 (۲) فشارسنج متصل به مته حفاری
 (۳) سرعت فرار آب در مدت معین
 (۴) سرعت مغزه‌گیری در گمانه‌های اکتشافی
- ۱۴۶- کدام مورد را می‌توان «پیش‌نشانگر» زمین‌لرزه دانست؟
 (۱) کاهش ناگهانی رادیم آب رودهای منطقه
 (۲) افزایش ناگهانی گاز آرگون آب چاه‌ها
 (۳) کاهش ناگهانی میزان دبی آب چشمه‌ها
 (۴) تأخیر در مهاجرت پرندگان
- ۱۴۷- کدام روش می‌تواند در کاهش فرونشست زمین مؤثر باشد؟
 (۱) زهکشی به وسیله ترانسه
 (۲) تغذیه مصنوعی آبخوان‌ها
 (۳) تزریق خاک به داخل زمین
 (۴) پایداری خاک توسط میخ‌کوبی
- ۱۴۸- یک بنیان سیلیکاتی با کدام یون‌ها می‌تواند یک کانی سیلیکاتی تشکیل دهد؟
 (۱) Fe^{2+} و Cl^{-}
 (۲) Na^{+} و Ca^{2+}
 (۳) Ca^{2+} و Al^{3+}
 (۴) Mg^{2+} و Fe^{2+}
- ۱۴۹- در صورت بی‌هنجاری مثبت فلوراید در آب‌های طبیعی منطقه‌ای، کدام موارد ممکن است در بین اهالی آن منطقه مشاهده شود؟
 (۱) مقاوم شدن دندان‌ها در برابر پوسیدگی و ایجاد لکه‌های تیره روی دندان‌ها
 (۲) کم مقاوم شدن دندان‌ها در برابر پوسیدگی و خشکی مفاصل و غضروف‌ها
 (۳) ایجاد خط آبی‌رنگ در محل اتصال دندان‌ها به لثه و تخریب بافت مینای دندان
 (۴) ایجاد لکه‌های پوستی، سخت شدن و شاخی شدن کف دست و پا و ایجاد خط آبی‌رنگ در محل اتصال دندان‌ها به لثه

۱۵۰- کدام مورد، توصیف مناسب‌تری از میراث زمین‌شناختی است؟

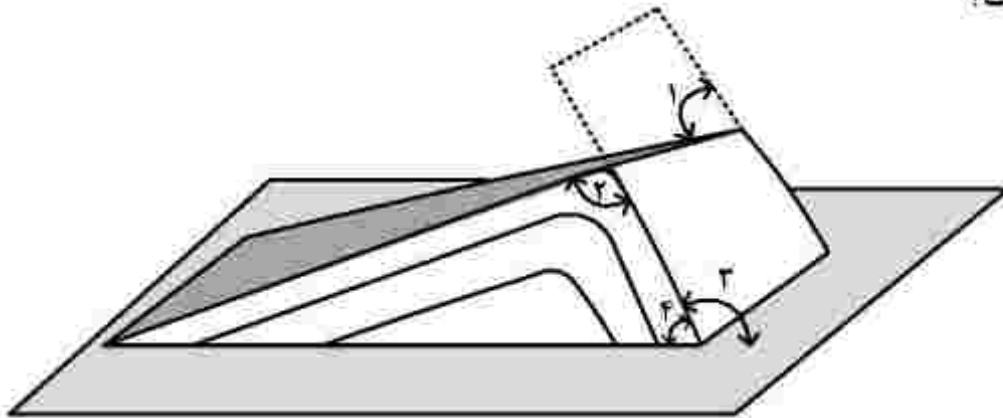
- (۱) آثار و بقایای جاندارانی که در گذشته‌های دور بر روی زمین زندگی می‌کرده و در حال حاضر وجود ندارند.
- (۲) آثاری طبیعی که در مدت زمان بسیار طولانی به‌وجود آمده و در صورت نابودی جایگزینی برای آن وجود ندارد.
- (۳) به مواد ارزشمندی مانند نفت، گاز، زغال‌سنگ، کانی‌های فلزی و غیرفلزی که در توسعه اقتصادی یک منطقه تأثیر دارند.
- (۴) گروهی از پدیده‌های زمین‌شناختی که ارزش بالایی از نظر علمی و آموزشی یا زیبایی دارند و یا بسیار کمیاب هستند.

۱۵۱- به ترتیب، نسبت ضخامت و سن سنگ‌کره قاره‌ای به ضخامت و سن سنگ‌کره اقیانوسی، کدام است؟

- (۱) کمتر - کمتر (۲) بیشتر - بیشتر (۳) بیشتر - کمتر (۴) کمتر - بیشتر

۱۵۲- کدام زاویه، نشان‌دهنده شیب لایه است؟

- (۱) ۴
(۲) ۳
(۳) ۲
(۴) ۱

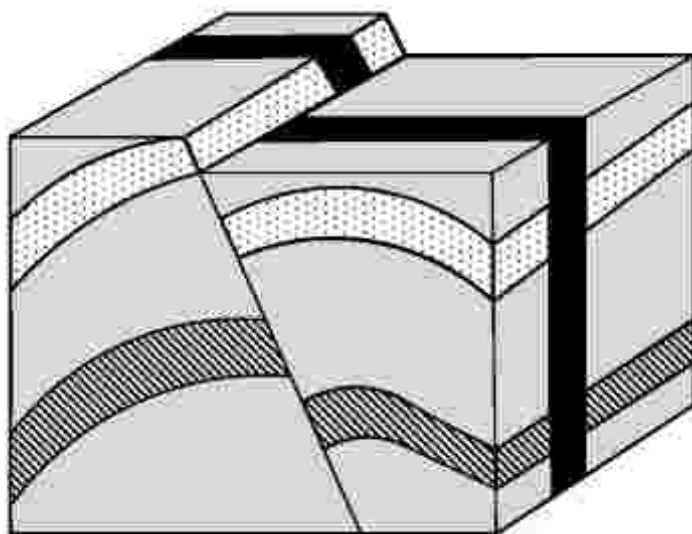


۱۵۳- در فرایند تشکیل ذخایر نفتی، کدام عامل اهمیت بیشتری دارد؟

- (۱) وجود باکتری‌های هوازی (۲) وجود اکسیژن
(۳) بقایای جسد خزندگان (۴) اثر فشار

۱۵۴- برای ایجاد شکل زیر، به ترتیب از قدیم به جدید کدام نوع تنش‌ها مؤثر بوده‌اند؟

- (۱) کششی، فشاری، برشی
(۲) فشاری، کششی، برشی
(۳) کششی، برشی، فشاری
(۴) برشی، فشاری، کششی



۱۵۵- در کدام عرض جغرافیایی زمین، کمترین فاصله زمانی ۲ بار عمود نابیدن متوالی پرتوهای خورشیدی، قابل مشاهده است؟

- (۱) ۵ (۲) ۱۵ (۳) ۲۰ (۴) ۲۵