



مشاوره تحصیلی هیوا

تخصصی ترین سایت مشاوره کشور

مشاوره تخصصی ثبت نام مدارس ، برنامه ریزی درسی و آمادگی
برای امتحانات مدارس

برای ورود به صفحه مشاوره مدارس کلیک کنید

برای ورود به صفحه نمونه سوالات امتحانی کلیک کنید

تماس با مشاور تحصیلی مدارس

۹۰۹۹۰۷۱۷۸۹



تماس از تلفن ثابت

۱- گزینه صحیح را انتخاب کنید .

- بیشتر فسیل ها در این نوع سنگ ها یافت می شوند .
الف (سنگ رسوبی ب) سنگ آذرین ج) سنگ دگرگونی د) خاک نرم
- کدام یک از تغییرات زیر بدون دخالت انسان است .
الف (ساختن سد ب) کندن زمین ج) تغییر فصل د) بریدن چوب
- فسیل کدام جانور کمتر دیده می شود .
الف (ماهی ب) صدف ج) دایناسور د) پروانه
- کدام یک از ماهیچه های زیر با اراده ی انسان کار نمی کند .
الف (ماهیچه قلب ب) ماهیچه پا ج) ماهیچه شانه د) ماهیچه دست
- کدام یک در سراسر بدن وجود دارد .
الف (گیرنده های شنوایی ب) گیرنده های چشایی ج) گیرنده های پوست د) گیرنده ها بویایی

۲- جاهای خالی را با کلمات مناسب پر کنید .

- پیدا شدن فسیل ماهی در یک منطقه نشان می دهد قبلا آن جا بوده است
- در بخش گوش از طریق عصب شنوایی پیام به مغز می رساند .
- حس چشایی با حس ارتباط دارد .
- آخرین مرحله کاوشگری است
- در تغییر ماده تغییر نمی کند .

۳- درستی یا نادرستی عبارات های زیر را مشخص کنید .

- معمولا رنگین کمان در روزهای برفی در آسمان دیده می شود .
- ترش شدن ماست و سوختن غذا تغییر شیمیایی هستند
- افراد نزدیک بین اجسام دور را به خوبی می بینند
- ذره های ریز آب می توانند مانند منشور نور را تجزیه کند

۴- هر جمله را به کلمه مربوط به خودش وصل کنید .

- | | |
|-----------------------------|--------------|
| باعث مرطوب شدن پوست می شوند | غده های عرق |
| باعث چرب شدن پوست می شود | قرنیه |
| در عقب کره چشم قرار دارد | غده های چربی |
| پرده ای شفاف روی عینیه است | شبکیه |

۵- پاسخ کوتاه دهید

- استخوانی که مغز درون آن قرار گرفته است
- نام بخش رنگی چشم :
- حسن لامسه در این افراد بسیار قوی است :

۶- پاسخ کامل بدهید

- نحوه تشکیل رنگین کمان را توضیح دهید

- تعریف کنید

تغییر شیمیایی :

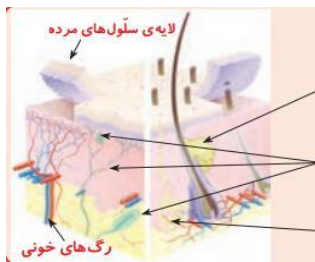
کانون عدسی :

- وظیفه سلول عصبی چیست ؟

- ۲ راه برای حفاظت از پوست بنویسید .

- ماده چرب داخل مجرای شنوایی چه فایده ای دارد ؟

- نام سه قسمت مشخص شده را بنویسید



انتظارات	خ	خ	ق	ق	ن
فسیل را می شناسد و اطلاعات دارد					
مفهوم تغییرات فیزیکی و شیمیایی و تغییرات با دخالت انسان را می داند					
با حس های پنج گانه آشناست					
مراحل کاوشگری را می داند					
با ذره بین و منشور و عدسی آشنایی دارد					
چگونگی تشکیل رنگین کمان را می داند					
کار مغز و نخاع و اعصاب را می داند و ماهیچه های ارادی و غیر ارادی را تشخیص می دهد					
راه های حفاظت از پوست را می داند					
وظیفه غدد چربی و عرق را می داند					
نام قسمت ها مشخص شده روی شکل را بدرستی مشخص می کند					