

۱۲۶- حاصل عبارت $2(\sqrt[4]{9}-1)^{-1} - \frac{\sqrt{8} + \sqrt{27}}{5 - \sqrt{6}}$ ، کدام است؟

- (۱) $1 + \sqrt{3}$ (۲) $-1 + \sqrt{2}$ (۳) $1 - \sqrt{2}$ (۴) $\sqrt{2} - 2\sqrt{3}$

۱۲۷- اعداد طبیعی متوالی را به طریقی دسته‌بندی می‌کنیم، که آخرین عدد هر گروه مربع کامل باشد، یعنی $\dots, \{2, 3, 4\}, \{1\}$. در دسته نهم، واسطه حسابی بین دو عدد اول و آخر آن، کدام است؟

- (۱) ۷۱ (۲) ۷۲ (۳) ۷۳ (۴) ۷۴

۱۲۸- فرض کنید چند جمله‌ای $p(x)$ بر $x^2 - 1$ ، بخش‌پذیر باشد. اگر $Q(x) = p(x-1) + p(1-x)$ ، آنگاه حاصل تقسیم $Q(x)$ بر $x - 2$ کدام است؟

- (۱) -۱ (۲) صفر (۳) ۱ (۴) ۲

۱۲۹- معادله درجه دوم $3x^2 + (2m-1)x + 2 - m = 0$ دارای دو ریشه حقیقی است. اگر مجموع ریشه‌ها با معکوس حاصل ضرب آن دو ریشه برابر باشد، مقدار m کدام است؟

- (۱) $\frac{7}{2}$ (۲) ۳ (۳) -۱ (۴) $-\frac{5}{2}$

۱۳۰- مجموعه جواب نامعادله $1 < \frac{x+1}{2x-1} < 3$ ، کدام است؟

- (۱) $(\frac{1}{5}, \frac{1}{6})$ (۲) $(\frac{1}{2}, \frac{1}{8})$ (۳) $(1, 2)$ (۴) $(\frac{2}{8}, \frac{5}{8})$

۱۳۱- فرض کنید نقاط $(-2, 5)$ ، $(0, 5)$ و $(1, 11)$ ، بر سهمی $y = ax^2 + bx + c$ واقع باشند. این سهمی، از کدام یک از نقاط زیر می‌گذرد؟

- (۱) $(-1, 3)$ (۲) $(-1, 4)$ (۳) $(2, 9)$ (۴) $(2, 15)$

۱۳۲- نمودار تابع با ضابطه $f(x) = \sqrt{x}$ را در امتداد محور x ها، ۱۲ واحد در جهت مثبت و سپس در امتداد محور y ها، ۲ واحد در جهت مثبت، انتقال می‌دهیم. فاصله نقطه برخورد منحنی حاصل با نمودار تابع f ، از مبدأ مختصات، کدام است؟

- (۱) $4\sqrt{15}$ (۲) $6\sqrt{7}$ (۳) $4\sqrt{17}$ (۴) $6\sqrt{10}$

۱۳۳- در بازه (a, b) ، نمودار تابع با ضابطه $y = |2x^2 - 4|$ در زیر خط $y = 2x$ واقع است. بیشترین مقدار $b - a$ ، کدام است؟

- (۱) ۱ (۲) ۲ (۳) ۳ (۴) ۴

۱۳۴- اگر $f(x) = 2x - [2x]$ و $g(x) = -x^2 + 4x$ باشند، بُرد تابع $g \circ f$ ، کدام است؟

- (۱) $[0, 2)$ (۲) $[0, 3)$ (۳) $[0, 4)$ (۴) $[1, 4)$

۱۳۵- اگر $g(x)$ وارون تابع $f(x) = x + \sqrt{x}$ باشد، مقدار $f(6) + g(12)$ ، کدام است؟

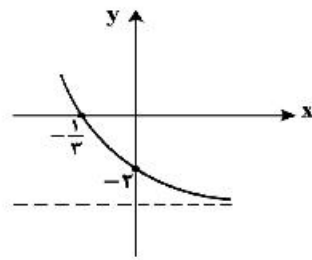
- (۱) ۱۰ (۲) ۱۱ (۳) ۱۳ (۴) ۱۴

۱۳۶- تابع f با ضابطه $f(x) = x - \frac{2}{x}$ در دامنه $D_f = (-\infty, 0)$ را در نظر بگیرید. نمودار تابع f^{-1} نیمساز ناحیه چهارم را با کدام طول، قطع می‌کند؟

- (۱) $\frac{3}{4}$ (۲) ۱ (۳) $\frac{3}{2}$ (۴) ۲

۱۳۷- اگر $\log_p 3 = \frac{1}{8}$ باشد، مقدار $\log_{13} 6$ ، کدام است؟

- (۱) $\frac{13}{18}$ (۲) $\frac{8}{11}$ (۳) $\frac{3}{4}$ (۴) $\frac{7}{9}$



۱۳۸- شکل زیر، نمودار تابع با ضابطه $I(x) = -4 + 2^{ax+b}$ است. $f(-\frac{5}{3})$ ، کدام است؟

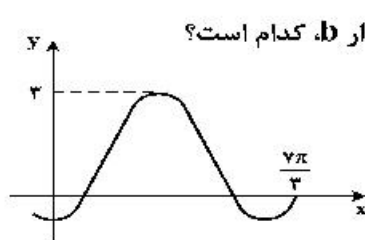
- (۱) ۵۴
(۲) ۶۰
(۳) ۴۸
(۴) ۲۸

۱۳۹- فرض کنید در دامنه $[0, +\infty)$ ، تابع با ضابطه $f(x) = \frac{2^x + (\frac{1}{2})^x}{2}$ ، مفروض باشد. $f^{-1}(2)$ ، کدام است؟

- (۱) $\log_2(2 - \sqrt{2})$ (۲) $\log_2(\sqrt{2} - 1)$ (۳) $\log_2(1 + \sqrt{2})$ (۴) $\log_2(2 + \sqrt{2})$

۱۴۰- حاصل عبارت $\tan(300^\circ)\cos(210^\circ) + \tan(480^\circ)\sin(840^\circ)$ ، کدام است؟ (اعداد داده شده بر حسب درجه هستند).

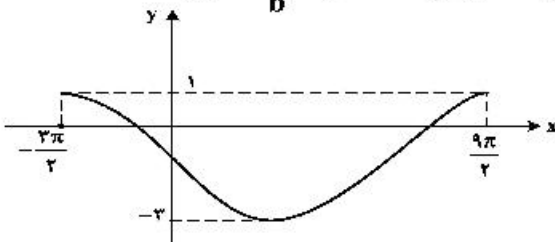
- (۱) $-\frac{1}{2}$ (۲) صفر (۳) ۱ (۴) ۲



۱۴۱- شکل زیر، قسمتی از نمودار تابع با ضابطه $y = a + b \sin(\frac{\pi}{3} + x)$ است. مقدار b ، کدام است؟

- (۱) ۲
(۲) ۱
(۳) -۱
(۴) -۲

۱۴۲- شکل زیر، نمودار تابع $y = a \sin(bx) + c$ را در یک بازه تناوب، نشان می‌دهد. نسبت $\frac{a}{b}$ ، کدام است؟



- (۱) -۲
(۲) -۳
(۳) -۴
(۴) -۶

۱۴۳- جواب‌های معادله مثلثاتی $\sin(2x - \frac{\pi}{4}) = \cos(x + \frac{\pi}{4})$ ، با شرط $x \neq k\pi$ ، که در آن k یک عدد صحیح است، کدام است؟

- (۱) $\frac{k\pi}{3}$ (۲) $\frac{2k\pi}{3}$ (۳) $\frac{2k\pi}{3} - \frac{\pi}{6}$ (۴) $\frac{2k\pi}{3} + \frac{\pi}{6}$

۱۴۴- حاصل $\lim_{x \rightarrow -2^-} \frac{[x] + 2}{x + 2}$ ، کدام است؟

- (۱) $-\infty$ (۲) -۱ (۳) صفر (۴) ۱

۱۴۵- تابع با ضابطه $f(x) = \frac{ax - \sqrt{x^2 - 1}}{4x^n - 12}$ را در نظر بگیرید. اگر $\lim_{x \rightarrow \infty} f(x) = \frac{1}{6}$ باشد، آنگاه $\lim_{x \rightarrow 2} f(x)$ ، کدام است؟

- (۱) $\frac{1}{24}$ (۲) $\frac{1}{18}$ (۳) $\frac{1}{12}$ (۴) $\frac{5}{36}$

۱۴۶- تابع با ضابطه $f(x) = \begin{cases} \sqrt{5-2x} & ; x \leq -2 \\ -\frac{1}{2}x^2 + bx + c & ; x > -2 \end{cases}$ در $x = -2$ ، مشتق پذیر است. مقدار c کدام است؟

- (۱) $-\frac{2}{3}$ (۲) $-\frac{1}{3}$ (۳) $\frac{1}{3}$ (۴) $\frac{2}{3}$

۱۴۷- مشتق تابع با ضابطه $f(x) = \left(\frac{\sqrt{x^2+2x}}{x^2-x} \right)^3$ در نقطه $x = 2$ ، کدام است؟

- (۱) $-\frac{2}{4}$ (۲) $-\frac{5}{4}$ (۳) $-\frac{5}{2}$ (۴) $-\frac{15}{4}$

۱۴۸- فاصله نقطه ماکسیمم نسبی تابع با ضابطه $f(x) = x + \sqrt{4x - x^2}$ از نیمساز ناحیه اول کدام است؟

- (۱) ۱ (۲) $\sqrt{2}$ (۳) ۲ (۴) $2\sqrt{2}$

۱۴۹- از بین مثلث‌های قائم‌الزاویه با اندازه وتر ۱۰ واحد، دو ضلع قائم با کدام نسبت انتخاب شود تا حجم حاصل از دوران این مثلث حول ضلع قائم، بیشترین باشد؟

- (۱) $\frac{2}{1}$ (۲) $\frac{\sqrt{3}}{1}$ (۳) $\frac{3}{2}$ (۴) $\frac{\sqrt{2}}{1}$

۱۵۰- به چند طریق می‌توان ۵ نفر از ۹ دوست صمیمی خود را به مهمانی دعوت کرد، به طوری که دو نفر آنان، نخواهند با هم در مهمانی شرکت کنند؟

- (۱) ۸۴ (۲) ۸۷ (۳) ۹۱ (۴) ۹۵

۱۵۱- پنج کتاب زبان فارسی و ۳ کتاب زبان انگلیسی، به تصادف در یک قفسه کنار هم چیده شده‌اند. با کدام احتمال کتاب‌های هم زبان، کنار هم قرار می‌گیرند؟

- (۱) $\frac{1}{14}$ (۲) $\frac{1}{21}$ (۳) $\frac{1}{28}$ (۴) $\frac{1}{56}$

۱۵۲- ضریب تغییرات داده‌های آماری به صورت جدول زیر، کدام است؟

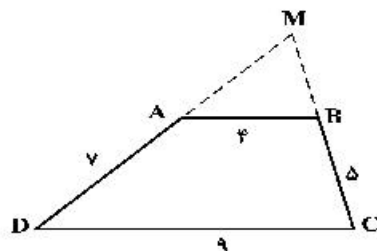
داده | ۱۴, ۱۴, ۱۴, ۱۴, ۱۴, ۱۴, ۱۴, ۱۱, ۱۱, ۱۱, ۱۰, ۱۰, ۱۰, ۱۰, ۱۰

- (۱) ۰/۱۲ (۲) ۰/۱۵ (۳) ۰/۱۷ (۴) ۰/۱۸

۱۵۳- مثلثی با رأس‌های $A(1, 5)$ ، $B(7, 3)$ و $C(2, -2)$ مفروض است. اندازه ارتفاع AH در مثلث ABC ، کدام است؟

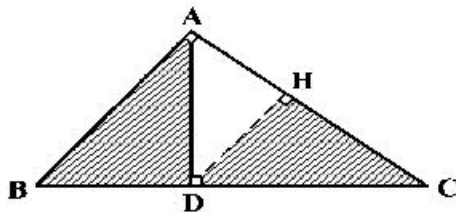
- (۱) ۴ (۲) $3\sqrt{2}$ (۳) ۵ (۴) $4\sqrt{2}$

۱۵۴- اندازه اضلاع متوازی‌الاضلاع $ABCD$ مطابق شکل زیر داده شده است. محیط مثلث MAB ، کدام است؟



- (۱) $13/2$ (۲) $13/6$ (۳) $14/4$ (۴) $14/8$

۱۵۵- در مثلث قائم‌الزاویه ABC ، طول اضلاع قائم $AB = \sqrt{3}$ و $AC = 2$ است. نسبت مساحت‌های دو مثلث قائم‌الزاویه ABD و HCD ، کدام است؟



- (۱) $\frac{2}{7}$ (۲) $\frac{4}{7}$ (۳) $\frac{16}{21}$ (۴) $\frac{8}{9}$