



مشاوره تحصیلی هیوا

تخصصی ترین سایت مشاوره کشور

مشاوره تخصصی ثبت نام مدارس ، برنامه ریزی درسی و آمادگی
برای امتحانات مدارس

برای ورود به صفحه مشاوره مدارس کلیک کنید

برای ورود به صفحه نمونه سوالات امتحانی کلیک کنید

تماس با مشاور تحصیلی مدارس

۹۰۹۹۰۷۱۷۸۹



تماس از تلفن ثابت

نام خانوادگی:	نام باسمه تعالی	نام درس: زیست شناسی (2)
نام پدر:	وزارت آموزش و پرورش	پایه: یازدهم تجربی
نام آموزشگاه:	تعداد سؤال: 25	تاریخ امتحان: 1
تعداد صفحه: 4	تعداد سؤال: 25	زمان شروع:
	وقت: 80 دقیقه	
نمره با عدد:	نمره با حروف:	نام و نام خانوادگی و امضاء دبیر:
ردیف	سؤالات	بارم
1	<p>درستی یا نادرستی هر یک از جمله های زیر را بدون ذکر دلیل مشخص کنید.</p> <p>الف-درخت بلوط تعداد فراوانی گل های کوچک تولید می کند.</p> <p>ب-در گیاهان گامت نر مستقیماً از تقسیم میوز ایجاد می شود.</p> <p>پ-در زنبور نر بر خلاف انسان اسپرم ها از تقسیم میتوز ایجاد می شوند.</p> <p>ت-برگ در پاسخ به افزایش نسبت اکسین به اتیلن آنزیم های تجزیه کننده ی دیواره را تولید می کند.</p> <p>ث- یاخته های گیاهی آلوده به ویروس سالیسیلیک اسید را رها و مرگ یاخته ای را القا می کنند.</p> <p>ح- ساختار حرکتی اسپرم در لوله های اسپرم ساز و توانایی حرکت اسپرم، در اپیدیدیم ایجاد می شود.</p> <p>خ-مراحل تخمک زایی در دوران جنینی آغاز و پس از شروع میوز در متافاز 1 متوقف می شود.</p> <p>چ-بعضی گیاهان با تولید موادی که برای گیاهان دیگر سمی اند از رویش دانه یا رشد گیاهان در اطراف خود جلو گیری می کنند.</p>	2
2	<p>جا های خالی را با کلمات مناسب پر کنید:</p> <p>الف-میوه ای که از رشد تخمدان ایجاد شده نامیده می شود.</p> <p>ب-..... به طور افقی در خاک رشد می کند و همانند ساقه هوایی، جوانه انتهایی و جانبی دارد.</p> <p>پ-..... یکی از انواع تومور های خوش خیم است که در افراد بالغ متداول است.</p> <p>ت-برای انقباض های طولانی تر، ماهیچه ها از استفاده می کنند.</p> <p>ث- بخش حرکتی دستگاه عصبی محیطی، خود شامل دو بخش و است.</p>	1/5
3	<p>الف- محل پردازش اولیه و تقویت اطلاعات حسی کجاست؟</p> <p>ب- پایین ترین بخش مغز چه نام دارد؟</p>	0/5
4	<p>الف-نقش ماده ی ژله ای و شفاف چشم چیست؟</p> <p>ب- کدام بخش گوش درونی در تعادل نقش دارد؟</p> <p>ج- چشم مرکب در کدام جانوران وجود دارد؟</p> <p>د- مار زنگی چگونه محل شکار را در تاریکی تشخیص می دهد؟</p>	1

0/75	<p>الف- کدام تارهای ماهیچه ای انقباض خود را بیشتر از راه تنفس بی هوازی به دست می آورند؟</p> <p>ب- استخوان ستون مهره ها از چه نوعی می باشد؟</p> <p>ج- کپسول مفصلی از چه نوع بافتی تشکیل شده است؟</p>	5
1	<p>الف- هر یک از اعمال زیر توسط کدام هورمون صورت می گیرد؟</p> <p>1- در تمایز لنفوسیت ها نقش دارد</p> <p>2- باز جذب سدیم از کلیه ها را افزایش می دهد</p> <p>ب- صفحات رشد بسته شده است یعنی چه؟</p>	6
1	<p>الف- دو نوع بیماری خود ایمنی را نام ببرید؟</p> <p>ب- کدام اینترفرون نقش مهمی در مبارزه ، علیه یاخته های سرطانی دارد؟</p> <p>ج- کدام گلبول سفید با کرم های انگلی مبارزه می کند؟</p>	7
0/5	<p>در مرحله ی سوم متاستاز چه اتفاقی می افتد ؟</p>	8
0/5	<p>چرا افزایش سن مادر در بارداری احتمال نشانگان داون را زیاد می کند؟</p>	9
1	<p>هر یک از سلول های زیر چند n کروموزومی است و هر کروموزوم تک کروماتیدی است یا دو کروماتیدی؟</p> <p>الف- دومین جسم قطبی</p> <p>ب- اسپر ماتوسیت ثانویه</p>	10
0/5	<p>نقش نقطه واریسی متافازی چیست؟</p>	11
0/75	<p>تقسیم سیتو پلاسم در سلول های گیاهی چگونه صورت می گیرد؟</p>	12
0/5	<p>هر یک از موارد زیر مربوط به کدام مرحله ی میتوز است؟</p> <p>الف- در این مرحله با تجزیه ی پروتئین اتصالی در ناحیه ی سانترومر، کروماتیدها از هم جدا می شوند.</p> <p>ب- رشته های دوک ، تخریب شده و کروموزوم ها شروع به باز شدن می کنند.</p>	13

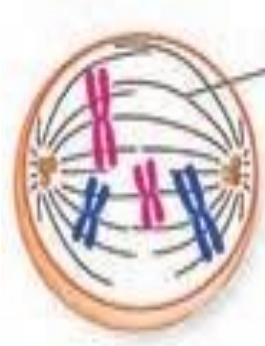
0/75	<p>14 در مورد دستگاه تولید مثل مرد به سؤالات زیر پاسخ دهید.</p> <p>الف- یاخته های سرتولی توسط کدام هورمون تحریک می شوند؟</p> <p>ب- نقش غده ی وزیکول سمینال چیست؟</p>
0/5	<p>15 در مورد دستگاه تولید مثل زن به سؤالات زیر پاسخ دهید.</p> <p>الف- هدف از تشکیل گویچه های قطبی چیست؟</p> <p>ب- عامل اصلی تخمک گذاری چیست؟</p>
1	<p>16 در مورد هورمون HCG به سؤالات زیر پاسخ دهید.</p> <p>الف- از کجا ترشح می شود؟</p> <p>ب- به کجا می ریزد؟</p> <p>ج- وظایف آن چیست؟</p>
0/5	<p>17 الف- نوع لقاح در کوسه ماهی چگونه است؟</p> <p>ب- در کدام جانوران بهترین شرایط ایمنی و تغذیه برای جنین مهیا است؟</p>
0/5	<p>18 توضیح دهید که شکستن شب با یک جرعه ی نوری چه تاثیری بر گلدهی گیاه روز کوتاه دارد؟</p>
0/5	<p>19 نقش لپه در گیاه ذرت چیست؟</p>
0/5	<p>20 رویش کدام دانه رو زمینی و کدام زیر زمینی است؟</p> <p>الف- نخود</p> <p>ب- پیاز</p>
0/5	<p>21 الف- در گیاهان برای انتقال گامت نر چه ساختاری وجود دارد؟</p> <p>ب- کیسه رویانی چند یاخته دارد؟</p>
1	<p>22 الف- هر یک از اعمال زیر توسط کدام هورمون گیاهی انجام می شود؟</p> <p>1- تحریک ریشه زایی</p> <p>2 - بسته شدن روزنه ها و حفظ آب گیاه</p> <p>ب- چرا با قطع جوانه راسی، جوانه های جانبی بهتر رشد می کنند؟</p>
0/75	<p>23 الف - ترکیبی در گیاه که تنفس یاخته ای در جانوران را متوقف می کند نام ببرید؟</p>

ب- گل های آکا سیبا چگونه مانع حمله ی مورچه ها به زنبور های گرده افشان می شوند؟

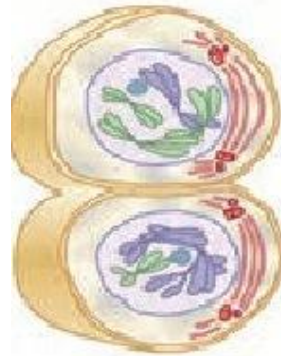
24

0/5

شکل 1_ کدام مرحله مهز و شکل 2_ کدام مرحله ی میوز را نشان میدهد؟



.....-2

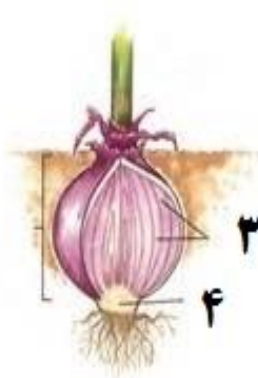


.....-1

25

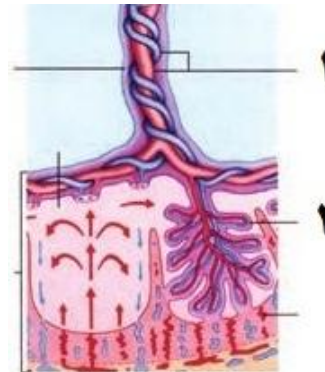
1/5

در شکل های زیر شماره ها را نامگذاری کنید؟



پیاز خوراکی

.....-4-3



جفت و ارتباط آن با جنین

.....-2-1

جمع

20

موفق و سر بلند باشید