



# مشاوره تحصیلی هیوا

تخصصی ترین سایت مشاوره کشور

مشاوره تخصصی ثبت نام مدارس ، برنامه ریزی درسی و آمادگی  
برای امتحانات مدارس

برای ورود به صفحه مشاوره مدارس کلیک کنید

برای ورود به صفحه نمونه سوالات امتحانی کلیک کنید

تماس با مشاور تحصیلی مدارس

۹۰۹۹۰۷۱۷۸۹



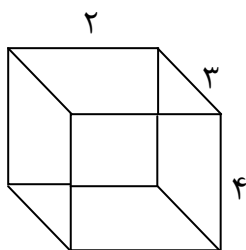
تماس از تلفن ثابت

	بسمه تعالی		
	اداره آموزش و پرورش ناحیه	نام خانوادگی:	نام:
	امتحان درس ریاضی پایه هفتم	نام پدر:	نام آموزشگاه:
	مدت امتحان: ۹۰ دقیقه کلاس:		
سوالات	صفحه ۱	بارم	
۰.۵	۱- درستی و نادرستی جملات زیر را مشخص کنید.		
۰.۵	الف) حاصلضرب عدد منفی در عدد مثبت عددی مثبت است.		
۰.۵	ب) احتمال آمدن ۵ در پرتاب تاس $\frac{1}{6}$ است.		
	ج) همه ی اعداد اول فرد اول هستند.		
۰.۵	۲- جملات زیر را با عدد یا کلمه مناسب پر کنید.		
۰.۵	الف) حاصل جمع هر عدد با قرینه اش برابر..... است.		
۰.۵	ب) متمم زاویه $60^\circ$ ..... درجه است		
۰/۵	ج) مساحت جانبی مکعبی به ضلع a برابر است با.....		
۰/۷۵	د) حجم های منشوری بین دو صفحه ی موازی قرار می گیرند که به این دو سطح موازی که سطح منشوری را قطع می کنند ..... و به سطح های اطراف آن ..... و به محل برخورد سطح ها ..... می گویند.		
۰.۵	۳- گزینه صحیح را انتخاب کنید.		
۰.۵	الف) کدام گزینه جواب معادله $3x + 10 = 40$ است؟		
۰.۵	۵۰(۴)	۱۰(۳)	۸(۲) ۶(۱)
۰.۵	ب) زاویه مقعر زاویه ای است که اندازه آن ..... باشد.		
۰.۵	۱۸۰(۴) کوچکتر از ۱۸۰	۱۸۰(۳)	۱۸۰(۲) بزرگتر از ۱۸۰ ۹۰(۱)
۰.۵	ج) در انتقال یک شکل تصویر به دست آمده ..... و ..... شکل اولیه است .		
۰.۵	۴) مساوی، مخالف جهت	۳) مساوی، هم جهت	۲) کوچکتر، هم جهت ۱) بزرگتر، هم جهت
	د) حاصل عبارت زیر ..... است.		
	$-15 - (+8) =$	$+7(3)$	$+23(2)$ $-23(1)$
	-7 (4)		

۴- دو عدد طبیعی پیدا کنید که حاصلضرب آنها ۱۵ و حاصل جمع آنها بیشترین مقدار باشد. (جدول نظام دار)

۱

۵- مساحت جانبی و حجم مکعبی به ابعاد ۲ و ۳ و ۴ را به دست آورید



۱/۵

۶- حاصل عبارات زیر را بدست آورید.

$$= 5^2 - 2^3 \text{ (الف)}$$

$$= 6^8 \times 4^8 \text{ (ب)}$$

۱

۷- الف- جذر دقیق عبارت زیر را به دست آورید

$$= \sqrt{9 \times 64}$$

۱/۵

ب- جذر تقریبی عدد ۱۸ را بدست آورید .


۸- الف) تفاوت بردارهای مساوی و قرینه کدام است؟

۱) راستا

۲) جهت

۳) اندازه

۴) راستا و جهت

۰.۵

ب) به پاره خط جهت دار ..... می گویند.

ج) نقاطی که در ناحیه ی ۴ قرار دارند دارای طول ..... و عرض ..... هستند.

۰.۵

۰.۵

۹- ابتدا دو عدد ۱۸ و ۲۱ را به شمارنده های اول تجزیه کنید سپس ک.م.م آنها را پیدا کنید.

۱

۱۰- میانگین دمای هوای یزد در ۶ ماه اول سال در جدول زیر آمده است.

ماه	فروردین	اردیبهشت	خرداد	تیر	مرداد	شهریور
دما	۱۸	۲۲	۲۷	۲۸	۳۱	۲۴

الف) نمودار خط شکسته را رسم کنید.

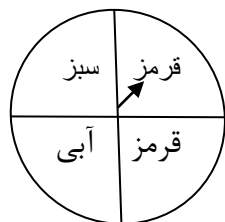
۱.۲۵

ب) میانگین دمای هوای یزد در این ۶ ماه را حساب کنید.

ج) گرم ترین ماه در این ۶ ماه را پیدا کنید.

۱۱- احتمال اتفاق افتادن هر اتفاق را با یک کسر بیان کنید.

(الف) تاس می اندازیم، عددی زوج بیاید.



۰/۵

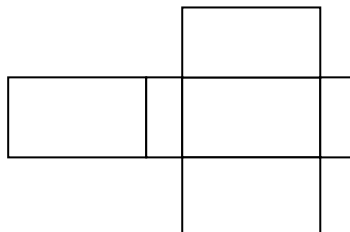
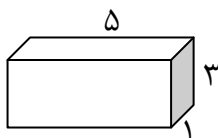
(ب) عقربه ی چرخنده ی مقابل روی قرمز قرار گیرد.

۱۲- (الف) صفر بودن احتمال به چه معناست؟

(ب) یک بودن احتمال به چه معناست؟

۱

۱۳- با توجه به مکعب و ابعاد آن اندازه ضلع های گسترده ی آن را بنویسید .

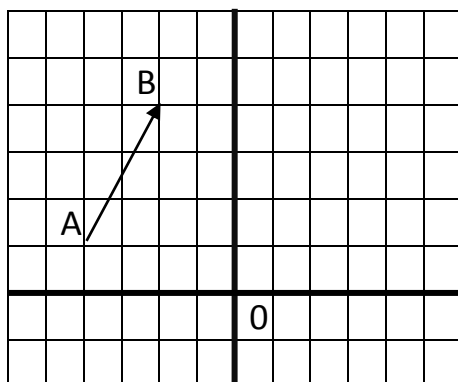


۱

۱۴- (الف) مختصات بردار AB را بدست آورید و برای آن یک جمع بنویسید.

(ب) از نقطه ی O بردار مساوی بردار AB رسم کنید .

۲



(ج) مقدار x و y را بیابید.

$$\begin{bmatrix} x \\ -3 \end{bmatrix} + 3 \begin{bmatrix} -4 \\ y \end{bmatrix} = \begin{bmatrix} 8 \\ 15 \end{bmatrix}$$

در پناه حق موفق باشید

۱