



مشاوره تحصیلی هیوا

تخصصی ترین سایت مشاوره کشور

مشاوره تخصصی ثبت نام ، انتخاب رشته و برنامه ریزی

آزمون دکتری وزارت علوم و بهداشت

برای ورود به صفحه مشاوره آزمون دکتری کلیک کنید

تماس با مشاور تحصیلی آزمون دکتری

۹۰۹۹۰۷۱۷۸۹

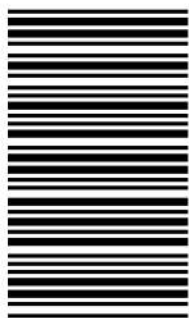


تماس از تلفن ثابت

کد کنترل

425

A



425A

آزمون ورودی دوره دکتری (نیمه متمرکز) - سال ۱۴۰۰

دفترچه شماره (۱)

صبح جمعه

۹۹/۱۲/۱۵



جمهوری اسلامی ایران
وزارت علوم، تحقیقات و فناوری
سازمان سنجش آموزش کشور

«اگر دانشگاه اصلاح شود مملکت اصلاح می شود.»
امام خمینی (ره)

رشته فارماکولوژی دامپزشکی - (کد ۲۷۲۲)

مدت پاسخ گویی: ۱۲۰ دقیقه

تعداد سؤال: ۹۰

عنوان مواد امتحانی، تعداد و شماره سؤالات

ردیف	مواد امتحانی	تعداد سؤال	از شماره	تا شماره
۱	مجموعه دروس تخصصی: - فارماکولوژی دامپزشکی - میکروبیولوژی - سم شناسی - بیماری های دام، طیور و آبزیان	۹۰	۱	۹۰

استفاده از ماشین حساب مجاز نیست.

این آزمون نمره منفی دارد.

* داوطلب گرامی، عدم درج مشخصات و امضا در مندرجات جدول ذیل، به منزله عدم حضور شما در جلسه آزمون است.

اینجانب با شماره داوطلبی با آگاهی کامل، یکسان بودن شماره صندلی خود را با شماره داوطلبی مندرج در بالای کارت ورود به جلسه، بالای پاسخنامه و دفترچه سؤالات، نوع و کد کنترل درج شده بر روی دفترچه سؤالات و پائین پاسخنامه‌ام را تأیید می‌نمایم.

امضا:

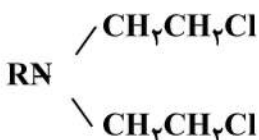
- ۱- کدام دارو سبب آزاد شدن هیستامین از سلول‌های mast می‌شود؟
 (۱) ساراالازین (۲) سارافلوکساسین (۳) سوکسیمر (۴) سوکسینیل کولین
- ۲- کدام دارو از پیوند شدن لوکوترین‌ها به گیرنده‌های خود جلوگیری می‌کند؟
 (۱) زفیرلوکاست (۲) زایلوتن (۳) دگزامتازون (۴) زایلازین
- ۳- کدام داروی ضدالتهاب غیراستروئیدی متابولیت فعال دارد؟
 (۱) فنیل بوتازون (۲) ناپروکسن (۳) فلونیکسین (۴) اسید مفنامیک
- ۴- در پنومونی کره اسب‌ها به دلیل رودوکوکوس اکویی مناسب‌ترین ترکیب آنتی‌بیوتیک کدام است؟
 (۱) انروفلوکساسین - اسپیرامایسین (۲) آزیترومایسین - ریفامپین
 (۳) انروفلوکساسین - ریفامپین (۴) آزیترومایسین - کلرامفنیکل
- ۵- کدام دارو دارای اثر توأمان ضداستفراغ و جلوگیری از جلوبرنده (پروکیتیک) است؟
 (۱) رانیتیدین (۲) متوکلوپرامید (۳) سیسپراید (۴) دگزامتازون
- ۶- علت القای آهسته بیهوشی توسط دی‌اتیل اتر چیست؟
 (۱) بالا بودن حلالیت در چربی (۲) پایین بودن حلالیت در خون
 (۳) بالا بودن حلالیت در خون (۴) پایین بودن حلالیت در چربی
- ۷- داروی زایلازین دارای همه اثرات درمانی زیر است، به جز:
 (۱) شل‌کننده مرکزی عضلات (۲) ضد صرع
 (۳) ضد درد (۴) مسکن - خواب‌آور
- ۸- کاربرد همزمان کدام گروه از ترکیبات با پنی‌سیلین‌ها اثر سینرژستی دارد؟
 (۱) سفالوسپورین‌ها (۲) آمینوگلیکوزیدها (۳) تتراسایکلین (۴) ماکرولیدها
- ۹- علت طولانی‌تر بودن مدت اثر ملح پروکائین پنی‌سیلین جی در مقایسه با ملح پتاسیم پنی‌سیلین جی کدام است؟
 (۱) جذب آهسته (۲) پخش گسترده (۳) متابولیسم آهسته (۴) دفع آهسته
- ۱۰- نحوه اثر ضد میکروبی کدام یک از طریق رقابت با پارا آمینوبنزوئیک اسید (PABA) است؟
 (۱) کلیندامایسین (۲) سولفادیمیدین (۳) آپرامایسین (۴) پروکائین پنی‌سیلین جی
- ۱۱- کدام یک از داروها روی اجرام گرم مثبت مؤثر است؟
 (۱) کولیستین (۲) نالیدیکسیک اسید (۳) باسیتراسین (۴) پلی‌میکسین B
- ۱۲- مهار DNA ژیراز (توپو ایزومراز II) مکانیسم عمل کدام گروه دارویی است؟
 (۱) لینکوزامیدها (۲) ریفامایسین‌ها (۳) نیتروایمیدازول‌ها (۴) فلوروکینولون‌ها
- ۱۳- فلوسایتوزین یک داروی ضد قارچ است.
 (۱) بسیار وسیع‌الطیف (۲) با جذب خوراکی خوب (۳) با سمیت کلیوی بالا (۴) مؤثر بر غشاء سلولی

- ۱۴- کدام عبارت در مورد تایلوزین صحیح است؟
 (۱) دارای طیف اثر علیه اجرام میکوپلازما
 (۲) ایجاد کم خونی با مهار جذب آهن
 (۳) دارای تأثیر باکتری‌سایدی
 (۴) داروی جایگزین برای اجرام مقاوم به اریترومايسين
- ۱۵- کدام یک از داروها معمولاً بر علیه اجرام تریپانوزوم به کار می‌رود؟
 (۱) سورامین
 (۲) بوپارواکون
 (۳) مترونیدازول
 (۴) کلویپول
- ۱۶- مکانیسم اثر داروی آسیکلوویر کدام است؟
 (۱) مهارکننده نفوذ ویروس به سلول
 (۲) مهارکننده ریلیز ویروس از سلول
 (۳) مهارکننده ترانس کریپتاز معکوس
 (۴) مهارکننده DNA پلیمرز
- ۱۷- از نظر نسبت قدرت اثر گلوکوکورتيكوئیدی به مینرالوکورتيكوئیدی (Glu./Min.) کدام گزینه صحیح است؟
 (۱) پردنیزولون < بتامتازون < فلودروکورتیزون < هیدروکورتیزون
 (۲) پردنیزولون < بتامتازون < هیدروکورتیزون < فلودروکورتیزون
 (۳) بتامتازون < پردنیزولون < هیدروکورتیزون < فلودروکورتیزون
 (۴) هیدروکورتیزون < بتامتازون < پردنیزولون < فلودروکورتیزون
- ۱۸- کدام یک از داروها مهارکننده برگشت‌ناپذیر آنزیم استیل کولین استراز می‌باشد؟
 (۱) Muscarine
 (۲) Atropine
 (۳) Edrophonium
 (۴) Diisopropylphosphate
- ۱۹- کدام بیهوش‌کننده اثرات خود را از طریق مهار گیرنده‌های NMDA بروز می‌دهد؟
 (۱) پروپوفول
 (۲) دیازپام
 (۳) کتامین
 (۴) اتومیدات
- ۲۰- کدام عبارت در مورد هالوتان صحیح می‌باشد؟
 (۱) یک بیهوش‌کننده استروئیدی است.
 (۲) یک بیهوش‌کننده هیدروکربنی هالوژن‌دار است.
 (۳) یک بیهوش‌کننده استنشاقی اتری است.
 (۴) یک بیهوش‌کننده گازی شکل است.
- ۲۱- تمامی اثرات زیر پس از تجویز مورفین بروز می‌کند، به جز:
 (۱) تضعیف تنفس
 (۲) خواب‌آلودگی
 (۳) افزایش ادرار
 (۴) خارش
- ۲۲- کدام عبارت در خصوص پنتوپرازول صحیح است؟
 (۱) یک داروی اشتهاآور است.
 (۲) یک داروی پاراسمپاتولیتیک است.
 (۳) یک آنتی‌هیستامین H₂ بلوکر است.
 (۴) یک داروی ضد زخم معده است.
- ۲۳- تمامی ترکیبات زیر اشتهاآور هستند، به جز:
 (۱) تیله تامین
 (۲) دیازپام
 (۳) سیپروهیتادین
 (۴) دکزامتازون
- ۲۴- کدام عبارت بیان‌کننده خواص تثویلین می‌باشد؟
 (۱) یک آلفا آگونیست و ضد احتقان می‌باشد.
 (۲) یک ترکیب پاراسمپاتولیتیک و شل‌کننده عضلات می‌باشد.
 (۳) یک ترکیب بتا بلوکر و ضد آسم است.
 (۴) یک ترکیب متیل گزانتینی و منبسط‌کننده برونش است.
- ۲۵- ترکیب اپی‌نفرین با بی‌حس‌کننده‌های موضعی چه اثراتی را به دنبال خواهد داشت؟
 (۱) افزایش نفوذپذیری داروهای بی‌حسی
 (۲) مهار عوارض ناشی از بی‌حسی
 (۳) افزایش قدرت بی‌حس‌کنندگی
 (۴) افزایش مدت زمان بی‌حسی

- ۲۶- تجویز کورتیکواستروئیدها (مانند هیدروکورتیزون) کدام اثر متابولیک را در بدن به دنبال خواهد داشت؟
 (۱) کاهش سدیم خون
 (۲) افزایش اسیدهای چرب در خون
 (۳) افزایش کلسیم خون
 (۴) رسوب کلسیم در استخوان‌ها
- ۲۷- داروهای ضدالتهاب غیراستروئیدی (مانند ایبوپروفن) کدام یک از آنزیم‌های زیر را در سطح سلولی مهار می‌کنند؟
 (۱) فسفولیپاز A₂ (۲) لیبوکسیژناز (۳) سیکلواکسیژناز (۴) پروستاگلاندین سنتتاز
- ۲۸- ترکیب کدام دارو با سولفانامیدها برای بروز اثر سینرژیستی رایج است؟
 (۱) اریتروماکسین (۲) تری‌متوپریم (۳) جنتامایسین (۴) کلرامفنیکل
- ۲۹- دستگاه‌های داخل واژینال آزادکننده پروژسترون (PRID) به چه منظوری در حیوانات استفاده می‌شوند؟
 (۱) هم‌زمان کردن فحلی (۲) ایجاد سقط جنین (۳) جلوگیری از آبستنی (۴) دفع جفت باقی‌مانده
- ۳۰- کدام یک از داروهای زیر در شوک ناشی از ازدیاد حساسیت نوع اول ایجاد شده به وسیله پنی‌سیلین مهم‌ترین اندیکاسیون را دارد؟
 (۱) آدرنالین (۲) دیفن‌هیدرامین (۳) هیدروکورتیزون (۴) نورآدرنالین
- ۳۱- کدام دارو از آزاد شدن اسید آراشیدونیک از غشاء سلول جلوگیری می‌کند؟
 (۱) اسید چرب امگا-۳ (۲) مونته‌لوکاست (۳) فنیل بوتازون (۴) بتامتازون
- ۳۲- کدام یک از مدرها را نباید در نارسایی احتقانی قلب استفاده کرد؟
 (۱) اسپرونولاکتون (۲) استازولامید (۳) مانیتول (۴) ایندپامید
- ۳۳- کدام داروی ضد بی‌نظمی قلب با مهار کانال کلسیم اثر خود را ایجاد می‌کند؟
 (۱) سوتالول (۲) دیلتیازم (۳) پروکائین آمید (۴) کینیدین
- ۳۴- امپرازول چگونه ترشح اسید معده را کاهش می‌دهد؟
 (۱) خنثی کردن شیمیایی اسید معده در اثر ترکیب با H⁺
 (۲) جلوگیری از اشغال گیرنده H₂ در سلول جداری معده
 (۳) جلوگیری از فعالیت پمپ Na⁺ / K⁺ ATPase در سلول جداری معده
 (۴) جلوگیری از فعالیت پمپ H⁺ / K⁺ ATPase در سلول جداری معده
- ۳۵- کدام داروی زیر دارای اثر ضد تجمع پلاکت‌هاست؟
 (۱) هپارین (۲) وارفارین (۳) کلوییدوگرل (۴) آلت‌ه پلاز
- ۳۶- همه گروه‌های دارویی زیر در محل سیناپس‌های عصبی اثر می‌گذارند، به جز:
 (۱) بی‌حس‌کننده‌های موضعی (۲) بنزودیازپین‌ها
 (۳) باربیتورات‌ها (۴) آرامبخش‌ها
- ۳۷- کمبود فعالیت کدام یک از مدياتورها در بروز عوارض شبه پارکینسونی نقش دارد؟
 (۱) سروتونین (۲) استیل کولین (۳) دوپامین (۴) نوراپینفرین
- ۳۸- برای توقف حملات تشنجی کدام یک از داروها به عنوان انتخاب اول مطرح است؟
 (۱) پرمیدون (۲) فنی‌توئین (۳) فنوباریتال (۴) دیازپام
- ۳۹- لوپرولید (Leuprolide) یک داروی آنالوگ می‌باشد.
 (۱) استروژن (۲) پروژسترون
 (۳) آندروژن (۴) هورمون آزادکننده گنادوتروپین

- ۴۰- کدام یک از محلول‌ها حاوی کلسیم و پتاسیم در حد مایعات فیزیولوژیک خارج سلولی است؟
 (۱) نرمال سالین (۲) دکستروز (۳) رینگر ساده (۴) دکستران ۴۰
- ۴۱- کدام یک محلول مایع درمانی ایزوتونیک محسوب نمی‌شود؟
 (۱) بیکربنات ۵ درصد (۲) دکستروز ۵ درصد (۳) رینگر لاکتات (۴) سدیم کلراید ۰/۹ درصد
- ۴۲- کدام یک از جملات زیر در مورد کورتیکواستروئیدها نادرست است؟
 (۱) پاره‌ای از اثرات این داروها با مهار Phospholipase A_۲ می‌باشد.
 (۲) در بیماری‌های آلرژیک و اتوایمیون و حتی پیوند اعضا استفاده می‌شوند.
 (۳) از اثرات جانبی این داروهای کورتیکواستروئیدی کاهش قند خون می‌باشد.
 (۴) تجویز کورتیکواستروئیدها را نمی‌توان پس از ۳ هفته مصرف مداوم، ناگهان متوقف کرد.
- ۴۳- داروی **Tranlycypromine** و یا **Phenelzine** کدام یک را مهار می‌کند؟
 (۱) Norepinephrine reuptake (۲) MAO (Monoamine oxidase)
 (۳) COMT (catechol-O-methyl transferase) (۴) Choline acetyltransferase
- ۴۴- داروی آمفتامین یک داروی است.
 (۱) سمپاتومیمتیک (۲) سمپاتولیتیک (۳) پاراسمپاتومیمتیک (۴) پاراسمپاتولیتیک
- ۴۵- از داروهای مؤثر بر سیستم آدرنرژیک کدام یک برای درمان آریتمی‌های قلبی کاربرد دارد؟
 (۱) آتنولول (۲) تربوتالین (۳) سالبوتامول (۴) اپی نفرین
- ۴۶- خطر بروز اسهال کشنده توسط لینکوزامیدها کدام گونه حیوانی را تهدید می‌کند؟
 (۱) گربه (۲) سگ (۳) گاو (۴) اسب
- ۴۷- اثرات سوء زیر از عوارض تیپیک آنتی‌بیوتیک‌های آمینوگلیکوزیدی (مثل کانامایسین) هستند، به جز:
 (۱) نوروکسیسیستی (۲) هپاتوتوکسیسیستی (۳) نفروتوکسیسیستی (۴) اتوتوکسیسیستی
- ۴۸- کدام یک از اثرات زیر موجب مرگ در اثر مسمومیت با اوپیئات‌ها می‌گردد؟
 (۱) بلوک درجه ۳ قلبی (۲) وقفه در عملکرد گره سینوسی - دهلیزی
 (۳) تضعیف مرکز تنفس (۴) شوک وازوژنیک
- ۴۹- به دنبال تجویز و افت فشار خون ناشی از آن، تجویز آدرنالین به جای این که فشار خون را افزایش بدهد کاهش می‌دهد.
 (۱) تیوپنتال (۲) زایلازین (۳) آسه پرومازین (۴) کتامین
- ۵۰- کدام یک از اثرات زیر به عوامل آنتی‌موسکارینی مانند هیوسین مربوط است؟
 (۱) افزایش ضربان قلب (۲) افزایش ترشحات موکوسی روده
 (۳) بروز اسهال (۴) تنگی مجاری هوایی
- ۵۱- مکانیزم اثر گلیکوزیدهای قلبی کدام است؟
 (۱) مهار ورود یون سدیم به داخل سلول‌های قلبی (۲) اثر بر کانال‌های کلسیم و کاهش ورود یون کلسیم
 (۳) اثر بر کانال‌های sodium-potassium (۴) اثر بر پمپ sodium-potassium-ATPase
- ۵۲- کدام عبارت در خصوص کاربرد محلول نمکی هایپرتونیک صحیح است؟
 (۱) در مواردی که حیوان دچار آلكالوز شده است.
 (۲) در موارد شوک و برای افزایش مایعات خارج سلولی
 (۳) در مواردی که مایعات داخل سلولی کاهش یافته (۴) در مواردی که تکرر ادرار وجود دارد.

- ۵۳- کدام بی‌حس‌کننده دارای اثر قبض عروقی می‌باشد؟
 (۱) لیدوکائین (۲) تتراکائین (۳) کوکائین (۴) پروکائین
- ۵۴- کدام اثر زیر از عوارض کاربرد آسه پرومازین نمی‌باشد؟
 (۱) کاهش هماتوکریت (۲) افزایش حرکات گوارشی (۳) افزایش وزن (۴) خواب‌آلودگی
- ۵۵- کدام دسته از داروهای ضد سرطان ساختمان ملکولی مشابه شکل زیر دارند؟
 (۱) آنتاگونیست‌های هورمومی
 (۲) آلکالوئیدهای وینکا
 (۳) آنتی‌متابولیت‌ها
 (۴) عوامل آلکیل‌کننده
- ۵۶- کدام یک از عبارات زیر کلیرانس پلاسمایی را توصیف می‌کند؟
 (۱) مقدار داروی دفع شده از کلیه و کبد
 (۲) مقدار داروی دفع شده از بدن در واحد زمان
 (۳) حجمی از پلاسما که در واحد زمان از دارو پاک می‌شود.
 (۴) مقدار کل متابولیت حذف شده از بدن
- ۵۷- اگر پس از تزریق سریع وریدی یک دارو مقدار دارو در بدن در عرض هشت ساعت از ۱۰۰ درصد دوز به ۲۵ درصد دوز کاهش یابد، نیمه عمر حذف دارو با فرض کینتیک درجه اول چند ساعت می‌باشد؟
 (۱) ۴ ساعت (۲) ۲ ساعت (۳) ۰/۲۵ ساعت (۴) ۰/۱۷۳ ساعت
- ۵۸- کدام یک از داروهای زیر ممکن است عوارض شبیه زایلازین را در حیوانات مزرعه ایجاد نماید؟
 (۱) آیورمکتین (۲) پرمترین (۳) لیندان (۴) آمیتراز
- ۵۹- کدام داروی بیهوش‌کننده سبب مسمومیت کبدی می‌شود؟
 (۱) کتامین (۲) هالوتان (۳) ایزوفلوران (۴) انفلوران
- ۶۰- اثر نامطلوب بر شنوایی، مربوط به کدام یک از داروهای ضدالتهاب غیراستروئیدی است؟
 (۱) تپوکسالین (۲) اتودولاک (۳) آسپیرین (۴) ایندومتاسین
- ۶۱- کدام باکتری عامل ورم پستان نمی‌باشد؟
 (۱) اکتینومیسس پیوژنز (۲) مایکوباکتریوم (۳) اش‌ریشیاکلی (۴) استافیلوکوکوس
- ۶۲- کدام عبارت در مورد کلامیدیا صحیح است؟
 (۱) انگل اجباری داخل سلولی است.
 (۲) دارای یکی از اسیدهای نوکلئیک DNA یا RNA است.
 (۳) حساس به آمینوگلیکوزید و مقاوم به تتراسیکلین است.
 (۴) معمولاً به‌وسیله بندپایان منتقل می‌شود.
- ۶۳- سودوموناس آئروژینوزا در اسب بیشتر باعث می‌شود.
 (۱) آنسفالیت (۲) درماتیت (۳) آرتریت (۴) کراتیت
- ۶۴- کدام فارچ از نظر بیماری‌زایی اهمیت دارد؟
 (۱) ساکارومیسس سرویزیه
 (۲) پنی‌سیلیوم نوتاتوم
 (۳) آسپرژیلوس فومیگاتوس
 (۴) آسپرژیلوس پارازیتیکوس



- ۶۵- بیماری سل گاوی با کدام یک از بیماری‌های زیر قابل اشتباه نیست؟
 (۱) Johne's Disease
 (۲) Chronic Liver Fluke Infestation
 (۳) Inhalation Pneumonia
 (۴) Contagious Bovine Pleuropneumonia
- ۶۶- عامل گندیدگی سم در گاو کدام است؟
 (۱) فوزوباکتریوم
 (۲) باکترئیدس
 (۳) کورینه باکتریوم
 (۴) کلستریدیوم
- ۶۷- کدام یک اصالتاً فقط روی ویروس‌های غشاءدار مؤثر است؟
 (۱) فرمالین
 (۲) آب اکسیژنه
 (۳) کلروفرم
 (۴) اسید کلریدریک
- ۶۸- ویروس تب برفکی متعلق به جنس و از خانواده است.
 (۱) آفتو ویروس - پاروویریده
 (۲) رینو ویروس - کروناویریده
 (۳) آفتو ویروس - پیکورناویریده
 (۴) رینو ویروس - فلاوی ویروس
- ۶۹- آزمایش حلقوی شیر (Ring test) جهت تشخیص آزمایشگاهی کدام بیماری عفونی کاربرد دارد؟
 (۱) بروسلوز
 (۲) سیاه‌زخم
 (۳) سل
 (۴) وبا
- ۷۰- حیوانی در آزمایشات کلینیکال پاتولوژی دارای علائم: افزایش نوتروفیل، افزایش فیبرینوژن خون و افزایش پروتئین خون است. تشخیص شما کدام یک از بیماری‌های زیر است؟
 (۱) مسمومیت
 (۲) گورم
 (۳) لپتوسپیروز
 (۴) پاستورلوز
- ۷۱- مسمومیت با سرب در کدام دام بیشتر متداول است؟
 (۱) بز
 (۲) گوسفند
 (۳) اسب
 (۴) گاو
- ۷۲- ترکیبات اکسیم (Oximes) پادزهر کدام گروه از آفت‌کش‌ها هستند؟
 (۱) ارگانوکلره‌ها
 (۲) کاربامات‌ها
 (۳) ارگانوفسفات‌ها
 (۴) پایرتروئیدها
- ۷۳- در آسیب‌شناسی مسمومیت با اگزالات ضایعات عمده در کدام عضو دیده می‌شود؟
 (۱) مغز
 (۲) کلیه‌ها
 (۳) کبد
 (۴) قلب
- ۷۴- امکان مواجهه با اختلالات دندانی و استخوانی در کدام مسمومیت بیشتر است؟
 (۱) فلوئور
 (۲) جیوه
 (۳) سرب
 (۴) سلیوم
- ۷۵- پادزهر سیانید کدام است؟
 (۱) نیتريت سدیم
 (۲) سولفات سدیم
 (۳) متیلن بلو
 (۴) آتروپین
- ۷۶- اتصال به گروه سولفیدریل پروتئین‌ها و مختل شدن تنفس سلولی علائم کدام یک از مسمومیت‌ها است؟
 (۱) جیوه
 (۲) سیانید
 (۳) آرسنیک
 (۴) فرمالدئید
- ۷۷- کدام دسته از مایکوتوکسین‌ها برگیرنده‌های استروژنیک در جنس ماده تأثیر می‌گذارند؟
 (۱) ارگوتامین
 (۲) آکراتوکسین
 (۳) آنیلاتوکسین
 (۴) زیرالنون
- ۷۸- کدام عبارت در مورد ترکیبات ارگانوکلره موجود در فرآورده‌ها لبنی دام‌های مصرف‌کننده این ترکیبات صحیح نیست؟
 (۱) در کره و خامه میزان ارگانوکلره‌ها کمتر از شیر است.
 (۲) میزان این ترکیبات در موارد گرسنگی طولانی دام در شیر افزایش می‌یابد.
 (۳) در شیر دام‌های جوان میزان آن کمتر از دام‌های مسن است.
 (۴) در شیر کم چربی میزان این مواد کمتر است.
- ۷۹- محل اصلی اعمال اثرات سمی علف‌کش پاراکوات کدام بافت است؟
 (۱) کلیه
 (۲) ریه
 (۳) قلب
 (۴) کبد

- ۸۰- بیماری ویلسون در نتیجه کدام یک از موارد بروز می کند؟
 (۱) اختلال در دفع ادراری منگنز
 (۲) اختلال در دفع صفراوی مس
 (۳) اختلال در دفع صفراوی آهن
 (۴) اختلال در دفع صفراوی منیزیم
- ۸۱- عضله تنگ کننده مردمک چشم به وسیله کدام عصب جمجمه‌ای کنترل می شود؟
 (۱) Abducent
 (۲) Trochlear
 (۳) Optic
 (۴) Oculomotor
- ۸۲- کدام علامت مربوط به نارسایی احتقانی قلب چپ است؟
 (۱) سیانوز، آنازارک، اسهال
 (۲) دیسپنه، ایگوریا، شنیدن صدای مورمور
 (۳) شنیدن صدای کراکل، سرفه، سیانوز
 (۴) شنیدن صدای کراکل، هپاتومگالی، اپی تاکسی
- ۸۳- اگر در نوار اکتروکاردیوگرام، اکثریت غالب امواج P، دارای کمپلکس QRS باشند ولی هرازگاهی، یکی از امواج P بدون کمپلکس QRS باشد، کدام آریتمی رخ داده است؟
 (۱) Sinoatrial Block
 (۲) First Degree Atrioventricular Block
 (۳) Second Degree Atrioventricular Block
 (۴) Third Degree Atrioventricular Block
- ۸۴- نارسایی قلبی باعث کدام یک از انواع هیپوکسی می شود؟
 (۱) Cytotoxic
 (۲) Stagnant
 (۳) Anemic
 (۴) Anoxic
- ۸۵- کدام گزینه برای شروع آنتی بیوتیک تراپی در یک بیمار مبتلا به پنومونی باکتریایی شدید مناسب نیست؟
 (۱) Ticarcillin
 (۲) Imipenem-Cilastatin
 (۳) Trimethoprim-Sulfonamide
 (۴) Co-Amoxiclav+Enrofloxacin
- ۸۶- در هیپوآلبومینمی، مایعات آسیتی کدام یک از موارد زیر خواهد بود؟
 (۱) Pure Transudate
 (۲) Septic Exudate
 (۳) Chylous Effusion
 (۴) Modified Transudate
- ۸۷- کدام یک از اسیدهای چرب سمی می باشد؟
 (۱) اسید ایکوزاپنتانویک
 (۲) اسید لینولئیک
 (۳) اسید آراشیدونیک
 (۴) اسید سیکلو پروپیونیک
- ۸۸- عامل ایجاد کننده دانه سفید در بیماری‌های ماهیان آب شیرین کدام انگل است؟
 (۱) ایکتیوفیتریوس مولتی فیلیس
 (۲) ایکتیوبودو نکاتریکس
 (۳) میکسوزوما کارتیلارجیس
 (۴) هگزامیتا سالمونیس
- ۸۹- به هنگام استرس گرما و کاهش تولید در گله‌های مرغ تخم‌گذار و مادر افزایش کدام یک از ویتامین‌های زیر برای بهبود فرایند ویتامین D و جذب کلسیم در پرنده بیشتر توصیه می گردد؟
 (۱) ویتامین A
 (۲) ویتامین B
 (۳) ویتامین C
 (۴) ویتامین E
- ۹۰- کدام آنتی‌بیوتیک برای درمان کریزای عفونی ماکیان توصیه نمی شود؟
 (۱) سولفامتوکسازول
 (۲) باسیتراسین
 (۳) اریترومايسين
 (۴) اکسی تتراسایکلین