



مشاوره تحصیلی هیوا

تخصصی ترین سایت مشاوره کشور

مشاوره تخصصی ثبت نام مدارس ، برنامه ریزی درسی و آمادگی
برای امتحانات مدارس

برای ورود به صفحه مشاوره مدارس کلیک کنید

برای ورود به صفحه نمونه سوالات امتحانی کلیک کنید

تماس با مشاور تحصیلی مدارس

۹۰۹۹۰۷۱۷۸۹



تماس از تلفن ثابت



دیرستان پسرانه غیر دولتی مشگاه نور - دوره دوم

نام و نام خانوادگی: کلاس: یازدهم تجربی موضوع امتحان: زیست ۲ نام دبیر:

۱- در هر یک از عبارات های زیر ، جای خالی را با کلمات مناسب پر کنید: (هر جای خالی ۰/۵ نمره)

- انتهای برآمده استخوان ران که نوعی استخوان است ، توسط بافت استخوانی پر شده است.
- یکسان شدن فشار هوا در دو سوی پرده ی صماخ ، بدلیل وجود است و به تحریک بهتر گیرنده های مکانیکی در بخش گوش درونی کمک می کند.
- ماهیچه ی در پشت ساق پا قرار دارد و مفصل گوی و کاسه شانه نیز با ماهیچه پوشیده شده است.
- بالا بودن مقدار یون خون ، سبب تحریک ترشح هورمونی به نام از غده تیروئید می شود.
- استخوان رکابی روی دریچه قرار گرفته و دسته استخوان چکشی نیز روی چسبیده است.
- در صورت کاهش فشار خون در فرد ، از بخش قشری غده هورمونی به نام به خون ترشح می شود.
- هورمون های محرک غدد جنسی در مردان در غده و هورمون تیموسین در غده تولید می شوند.

۲- درستی یا نادرستی هر یک از عبارات های زیر را بدون ذکر دلیل مشخص کنید: (هر مورد ۰/۵ نمره)

- ماهیچه های اسکلتی به هنگام انقباض غیرارادی ، از اعصاب خودمختار پیام دریافت میکنند.
- در انعکاس عقب کشیدن دست ، سیناپس بین نورون حرکتی و ماهیچه پشت بازو ، از نوع سیناپس مهارمی باشد.
- در بیماری MS سرعت هدایت پیام عصبی در دستگاه عصبی محیطی کم می شود.
- استخوان کتف ، برخلاف استخوان جمجمه جز بخش جانبی اسکلت انسان نمی باشد.
- بیشترین تعداد گیرنده هایی که در نور کم تحریک می شوند در لکه زرد از شبکیه است
- تغییر ضخامت عدسی چشم ، بر عهده ماهیچه های عنبیه است.
- الزاما هر جاندار مهره داری با اسکلت درونی ، دارای غضروف نیست.

۳- به سوال های زیر پاسخ های کوتاه ارائه دهید:

- در تشریح چشم گاو ، بخشی از قرنیه که پهن تر است ، به سمت گوش است یا بینی؟ (۰/۵)
- هورمون های جنسی از کدام غده غیرجنسی نیز به مقدار کم ترشح می شوند؟ (۰/۵)
- در کدام بیماری خودایمنی ، یاخته ها مجبورند به منظور تامین انرژی مورد نیاز ، به سراغ چربی ها بروند؟ (۰/۵)

- چشم مرکب در کدام گروه جانداران وجود دارد؟ - و چه نوع تصویری ایجاد می کند؟ (۱)

هیوا تخصصی ترین سایت مشاوره کشور

- پس از سن رشد ، کاهش تراکم توده استخوان در کدام جنس بیشتر است؟ (۰/۵)

- وظیفه مشترک بصل النخاع با پل مغزی را بنویسید؟ (۰/۵)

- در مکانیسم انقباض ماهیچه ، یون کلسیم از کدام اندامک آزاد می شود؟ (۰/۵)

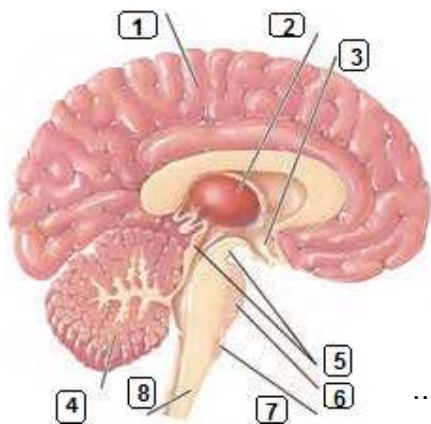
- دو نوع سلول در داخل جوانه چشایی را نام ببرید؟ (۱)

- در تشریح مغز ، به منظور مشاهده درخت زندگی و بطن چهارم ، می بایست چه بخشی برش داده شود؟ (۰/۵)

- محل پردازش نهایی اطلاعات بینایی کدام لوب از مخ است؟ (۰/۵)

- از تجزیه گلوکز به صورت بی هوازی در ماهیچه ها ، کدام ماده در ماهیچه تولید شده و انباشته شدن آن چه عوارضی را بدنبال

خواهد داشت؟ (۱)



۴- با توجه به شکل مقابل به سوالات زیر پاسخ دهید :

- نام گذاری کنید؟ (۰/۵) شماره ۴ : شماره ۱ :

- برمیستگی های چهارگانه بخشی از کدام شماره هستند؟ (۰/۲۵)

- کدام شماره مرکز انعکاس های مثل عطسه است؟ (۰/۲۵)

- تنظیم ترشح اشک و بزاق در رابطه با کدام شماره است؟ (۰/۲۵)

- در فعالیت تشریح مغز گوسفند ، بطن سوم در عقب کدام شماره است؟ (۰/۲۵)

۵- به یکی از سوالات زیر به اختیار پاسخ دهید :

الف) نام هورمونی در انسان که هم در دستگاه ایمنی و هم در حفظ تعادل آب نقش دارد را نوشته و مشخص کنید از کجا ترشح می

شود؟ (۱)

ب) بنویسید که اشک مربوط به کدام خط دفاعی بدن بوده و با داشتن چه موادی از چشم محافظت می کند؟ (۱)