



مشاوره تحصیلی هیوا

تخصصی ترین سایت مشاوره کشور

مشاوره تخصصی ثبت نام مدارس ، برنامه ریزی درسی و آمادگی
برای امتحانات مدارس

برای ورود به صفحه مشاوره مدارس کلیک کنید

برای ورود به صفحه نمونه سوالات امتحانی کلیک کنید

تماس با مشاور تحصیلی مدارس

۹۰۹۹۰۷۱۷۸۹



تماس از تلفن ثابت

به نام خدا

نمونه سوالات فصل ۳ زیست یازدهم

نام و نام خانوادگی :

۱- جملات درست و نادرست را مشخص کنید: ۱/۵

الف- استخوان کتف در سمت پشت و استخوان ترقوه در سمت جلوی قفسه سینه قرار دارد.

ب- سمت خارجی استخوان ران را بافت پوششی قرار گرفته است.

ج- با کاهش یون کلسیم در مایع میان یاخته ای اکتین و میوزین را به هم متصل می کند.

د- مقدار تارهای تند و کند با ورزش تغییر می کند.

و- اطراف هر تار ماهیچه ای را بافت پیوندی محکمی فرا گرفته است.

ه- هر تارچه ماهیچه ای از پشت سر هم قرار گرفتن سارکومر ایجاد می شود.

۲- کدام دو مورد زیر دارای مفصل مقابل هستند؟ ۲/۵.

الف- بازو با ساعد-ستون مهره
ب- بازو با شانه-لگن با ران

ج- مفصل بین انگشتان دست-مفصل بین مچ دست با انگشتان

د- استخوان زانو- بازو با شانه

۳- کدام گزینه درست است؟ ۲/۵.

الف- اسکلت انسان فقط از استخوان تشکیل شده است.
ب- در حرکت بدن هر دو بخش محوری و جانبی اسکلت نقش دارند

ج- استخوان دنده ها و ترقوه جزئی از اسکلت جانبی هستند
د- اسکلت محوری فقط نقش حفاظت از اندام های حیاتی را دارد.

۴- جنس کدام یک از بافت پیوندی نیست؟ ۲/۵.

الف- پرده اطراف استخوان ران
ب- مغز قرمز استخوان

ج- زردپی
د- مجرای مرکزی استخوان های دراز

۵- جاهای خالی را پر کنید: ۱/۷۵

الف- استخوان ها محل ذخیره مواد معدنی، مانند و هستند.



ب- در دوران جنینی، استخوان ها از بافت های نرمی تشکیل و به تدریج با افزوده شدن سخت می شوند.

ج- استخوان های ستون مهره از نوع استخوان های هستند.

د- یاخته های استخوانی تا ، ماده زمينه ای ترشح می کنند.

و- حشرات نمونه ای از جانوران دارای اسکلت هستند و در کوسه ماهی ها جنس اسکلت از است.

گزینه مناسب را انتخاب کنید. /۵.

الف- (زردپی /رباط)، بافت پیوندی رشته ای محکمی است که استخوانها را به هم متصل می کند.

ب- بدن انسان (بیشتر / کم تر) از ۶۰۰ ماهیچه اسکلتی دارد که با انقباض خود(همه / بسیاری از) حرکات بدن را ایجاد می کنند.

۶- سه استخوان دراز پا و دو ماهیچه در پشت پا رانام ببرید. ۱/۲۵

۷- الف- سامانه هاورس در کدام نوع از بافت استخوانی دیده می شود؟ ۲۵/.

ب- این سیستم را تعریف کنید. /۵.

ج- ماده زمينه ای سامانه هاورس از چه موادی تشکیل شده است؟ /۵.

د- در هر سامانه هاورس، چه چیزهایی ارتباط بافت زنده را با بیرون برقرار می کنند؟ /۵.

۸- در چه شرایط استخوان ها متراکم تر و یا ظریف تر می شوند؟ /۷۵.

۹- در محل مفصل بین دو استخوان چه اجزایی را مشاهده می کنید؟ ۱

۱۰- الف- ماهیچه های تند و کند را با ذکر مثال مقایسه کنید. ۱/۵

ب- افراد کم تحرک از کدام نوع ماهیچه تند و کند را بیشتر دارند؟ ۲۵/.

۱۱- بین تیغه های بافت استخوانی اسفنجی توسط چه چیزهایی پر شده است؟ /۷۵.

۱۲- الف- منابع انرژی در ماهیچه ها رانام ببرید. /۷۵.

ب- چه موقعی و به چه دلیلی درد و گرفتگی در ماهیچه ها به وجود می آید؟ ۱

۱۳- مکانیسم انقباض ماهیچه ها و توقف آن ها را به طور کامل بنویسید. ۲

۱۴- سه عامل که به کنار هم ماندن استخوان ها کمک می کند را نام ببرید. ۷۵.

۱۵- الف- جنس مغز زرد از چیست؟ بیشتر در کجای یک استخوان دیده می شود؟ ۵.

ب- در چه زمانی مغز زرد می تواند به مغز قرمز تبدیل شود؟ ۲۵.

۱۶- الف- یک سارکومر رسم کنید و آن را نامگذاری نمایید. ۱.

ب- دلیل مخطط بودن ماهیچه اسکلتی را بنویسید. ۵.

ج- بیماری های مفصلی چگونه به وجود می آیند؟ ۱.

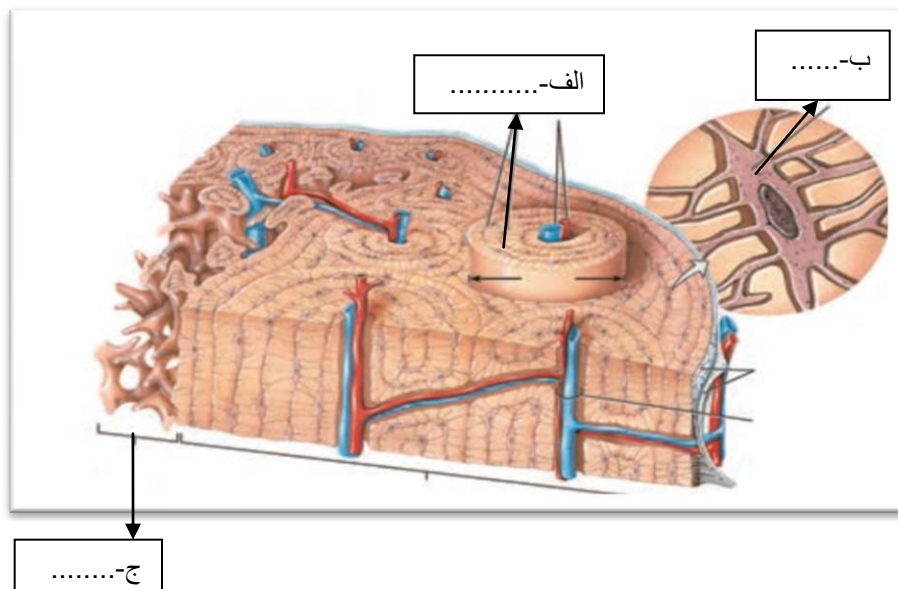
۲۰- نام مفصل مقابل را بنویسید و یک مثال بزنید. ۵.



۲۱- الف- اسکلت آب ایستایی چگونه به وجود می آید؟ و در چه موجوداتی دیده می شود؟ ۷۵.

۲۲- چگونه مخچه فعالیت ماهیچه ها و حرکات بدن را در حالت های گوناگون هماهنگ می کند؟ ۱.

۲۳- شکل مقابل ساختار بخشی از تنه یک استخوان دراز است آن را نامگذاری نمایید. ۷۵.



موفق باشید