



# مشاوره تحصیلی هیوا

تخصصی ترین سایت مشاوره کشور

مشاوره تخصصی ثبت نام مدارس ، برنامه ریزی درسی و آمادگی  
برای امتحانات مدارس

برای ورود به صفحه مشاوره مدارس کلیک کنید

برای ورود به صفحه نمونه سوالات امتحانی کلیک کنید

تماس با مشاور تحصیلی مدارس

۹۰۹۹۰۷۱۷۸۹



تماس از تلفن ثابت

شروع امتحان: ۷:۳۰	<b>« امتحانات دی ماه ۹۸ »</b>	
زمان امتحان: ۱۰۰ دقیقه	نام درس: زیست شناسی	پایه: دهم
تاریخ امتحان:	نام دبیر: سرکارخانم عرب زاده	رشته: تجربی
تعداد سوال: ۴ بخش		نام و نام خانوادگی:
		شماره صندلی:

بارم	دانش آموز عزیز لطفاً پاسخ سؤالات را با خط خوانا بنویسید.
۵	<p><b>الف) جاهای خالی را با کلمات مناسب پر نمائید.</b></p> <ol style="list-style-type: none"> <li>صدای دوم قلب مربوط به بسته شدن دریچه های ..... هنگام شروع ..... می باشد.</li> <li>طی واکنش تنفس سلولی، اکسیژن با گلوکز ترکیب شده، <math>CO_2</math>، ..... و ..... تولید می کند.</li> <li>در بازدم عادی ماهیچه های ..... و ..... به استراحت در می آیند.</li> <li>میزان خدمات هر بوم سازگان به ..... بستگی دارد.</li> <li>زیست بوم از چند ..... تشکیل می شود.</li> <li>انتشار، حرکت مولکول ها از جای ..... به جای ..... در جهت شیب غلظت می باشد.</li> <li>در بافت پیوندی متراکم میزان ..... بیشتر از میزان آن در بافت پیوندی سست است.</li> <li>انشعابی از نایژه که غضروف ندارند ..... نام دارد و آخرین انشعاب در بخش هادی ..... نام دارد.</li> <li>عامل داخلی معده از یاخته های ..... غده معده ترشح می شود که برای جذب ..... در روده باریک ضروری است.</li> <li>دیواره لوله گوارش از خارج به داخل شامل بافت پیوندی، ..... زیرمخاط و ..... می باشد.</li> <li>صفرآ ماده ای فاقد آنزیم است که توسط یاخته های ..... ساخته شده و به داخل ..... ریخته می شود.</li> <li>ماهیچه های قلب با رگ های ویژه ای به نام ..... تغذیه می شوند.</li> </ol>
۳/۵	<p><b>ب) واژه مناسب را انتخاب کنید.</b></p> <ol style="list-style-type: none"> <li>جانوران، موجوداتی (کم و بیش - کاملاً) شبیه خود به وجود می آورند.</li> <li>(کیسه های هوایی - کیسه های هوادار) در پرندگان کارایی تنفس را بالا می برند.</li> <li>هنگام انقباض بطن ها، خون توسط (آئورت - سرخرگ ششی) از بطن چپ خارج می شود.</li> <li>جانورانی که در محیط مرطوب زندگی می کنند، تنفس (پوستی - نایبیدیسی) دارند.</li> <li>گوارش پروتئین ها از معده (آغاز می شود - ادامه می یابد).</li> <li>سنگدان از بخش عقبی (معده - مری) تشکیل شده است و ساختار ماهیچه ای دارد.</li> <li>کیلومیکرون با روش (برون رانی - درون بری) وارد فضای بین یاخته ای می شوند.</li> <li>وقتی سدیم خون (افزایش - کاهش) می یابد، دفع آن از طریق ادرار زیاد می شوند.</li> <li>حرکات قطعه قطعه کننده (همانند - برخلاف) حرکات کرمی نقش مخلوط کنندگی دارد.</li> <li>گاسترین از یاخته های (معده - روده) ترشح شده و بر یاخته های (اصلی - پوششی سطحی) اثر می گذارد.</li> <li>مرکز اصلی تنفس (پل مغز - بصل انخاع) است.</li> <li>در تنفس آرام و طبیعی (دیافراگم - ماهیچه های بین دنده ای) نقش اصلی دارد.</li> <li>داخلی ترین لایه قلب (اندوکارد - میوکارد) می باشد.</li> </ol> <p style="text-align: center;"><b>www.Heyvagroup.com</b></p>
<b>«ادامه سؤالات در صفحه دوم»</b>	

ج) درستی یا نادرستی عبارات زیر را مشخص کنید .

۱. ساکارز از پیوند بین گلوکز و فروکتوز تشکیل شده است.
۲. جذب مواد در بدن صرفاً در روده باریک صورت می گیرد .
۳. روده بزرگ برخلاف روده باریک پرز ندارد .
۴. دریچه سینی شکل مانند دریچه بین دهلیز و بطن راست، سه قسمتی است .
۵. در پایان مرحله سیستول (انقباض) دهلیزی، حداکثر میزان خون در دهلیز ها مشاهده می شود .
۶. دیافراگم در حالت استراحت گنبدی شکل است .
۷. کبد، صفرا و پانکراس در سمت راست بدن قرار دارند .
۸. علت کاهش کشش سطحی حبابک ها، حضور سورفاکتانت در آن هاست .
۹. در زمان انقباض بطن ها، دریچه های سینی بسته اند .
۱۰. نفت، گاز، بنزین از جمله سوخت های تجدید پذیر هستند .
۱۱. در سیرابی برخلاف شیردان میکروب ها به گوارش غذا کمک می کنند .
۱۲. بیشترین میزان گاز  $CO_2$  به صورت ترکیب با هموگلوبین در خوناب حمل می شود .

۳

د) پاسخ دهید .

۱. خون دستگاه گوارش برای اینکه به قلب برود از کدام اندام می گذرد؟
۲. مهندسی ژنتیک را تعریف کنید .
۳. سلول های دیواره حبابک را نام ببرید .
۴. چرا پروتئاز های لوزالمعده، خود لوزالمعده را تجزیه نمی کنند؟
۵. ریفلکس چیست؟
۶. گوارش کربوهیدرات ها از کجا آغاز می شود؟ توسط چه آنزیمی؟
۷. محلول لوگل معرف چیست؟
۸. عامل انتقال سریع انقباض سلول های ماهیچه قلبی به یکدیگر چیست؟
۹. وظیفه حجم باقی مانده در حبابک ها چیست؟
۱۰. وضعیت دریچه های قلب را در زمان انقباض بطن ها بنویسید . (همه دریچه ها)
۱۱. سیستم تنفس در پرندگان شامل چیست؟ (دو مورد)
۱۲. علت وجود مایع آبشامه ای اطراف قلب چیست؟
۱۳. لپید های موجود در ترکیبات صفرا را بنویسید .
۱۴. اولین قدم در گوارش چربی ها چیست؟
۱۵. دو ویژگی شش ها را بنویسید .
۱۶. گردش خون ششی را با گردش خون عمومی مقایسه کنید .
۱۷. آنزیم های بزاق را نام ببرید .
۱۸. جذب اصلی در لوله گوارش ملخ در کجا صورت می گیرد؟
۱۹. آب آهک در حضور  $CO_2$  به چه رنگی تبدیل می شود؟
۲۰. شکل روبه رو را نام گذاری کنید .

۰/۲۵

۰/۱۵

۰/۱۵

۰/۲۵

۰/۲۵

۰/۱۵

۰/۲۵

۰/۲۵

۰/۱۵

۰/۱۵

۰/۱۵

۰/۱۵

۰/۱۵

۰/۲۵

۰/۱۵

۰/۱۵

۰/۱۵

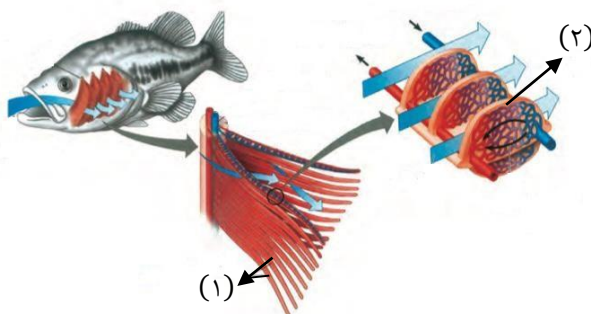
۰/۲۵

۰/۲۵

۰/۱۵

۰/۲۵

۰/۲۵



group.com

۲۰ موفق باشید